



VII Congreso Chileno  
de Salud Pública  
IX Congreso Chileno  
de Epidemiología

743



UNIVERSIDAD  
DE LA FRONTERA  
SEDE 2023

# Experiencia de Testeo covid-19 en la Estrategia Sanitaria de Equidad Territorial con pertinencia cultural

Kinesióloga María Jesús Gómez Reinoso.

Coautores Fernando Báez Maraboli; Katterin Bobadilla Fernandez; María José Carrasco Gajardo; Gonzalo Infante Grandón.

Seremi de Salud Región de La Araucanía

## Introducción

# Estrategia Sanitaria de Equidad Territorial con pertinencia cultural Covid-19 (ESET)

- La estrategia sanitaria de equidad territorial (ESET) se desarrolló a partir de abril del año 2022 a diciembre del mismo año.
- La estrategia se propuso disminuir el nivel de centralización regional; articulando el trabajo de Testeo, Inmunizaciones y Comunicación del riesgo, en un despliegue territorial integrado.
- El propósito era mejorar el acceso a la atención de salud y, simultáneamente disminuir la concentración de recursos en áreas urbanas, en la respuesta sanitaria frente a la pandemia de SARS-CoV-2.

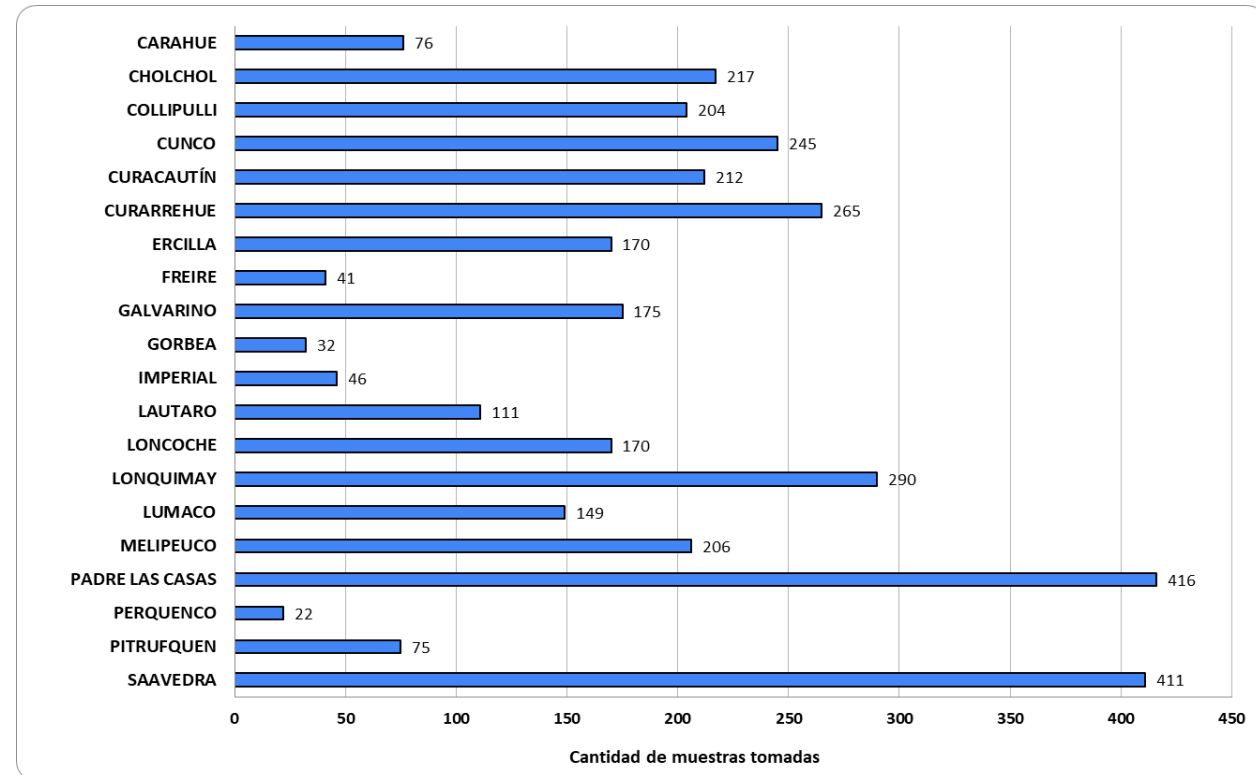
# Materiales y Métodos

- Se realizó un estudio observacional, del tipo descriptivo transversal con información obtenida a través de la base de datos de resultados RT-qPCR del laboratorio de Seremi de Salud para el periodo comprendido entre abril a diciembre del 2022.
- Para el análisis se consideró las variables de frecuencia de emplazamientos en comunas, localidades y comunidades, características sociodemográficas y cuantía de positividad de personas testeadas.
- Se utilizó el software Excel 365 para realizar los análisis de datos.

# Acumulado de muestras procesadas, según comuna, abril a diciembre 2022, región de La Araucanía

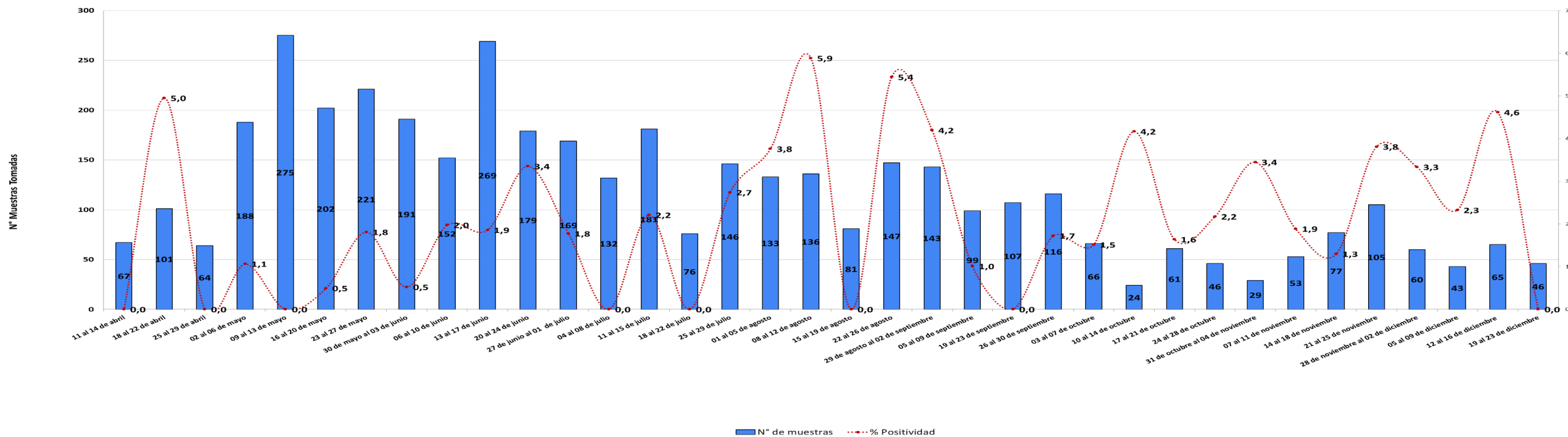
- Se realizaron 60 operativos de testeo.
- Se visitaron 27 comunas de la región, de las cuales 7 comunas fueron visitadas más de una vez.
- 120 localidades rurales y 15 urbanas.
- Se visitaron 6 comunidades indígenas.

## Resultados



Fuente: Laboratorio Seremi de Salud - Araucanía.

# Acumulado de muestras procesadas, según positividad, abril a diciembre 2022, región de La Araucanía



Fuente: Laboratorio Seremi de Salud - Araucanía.

Total, de muestras procesadas

4.191

Positividad acumulada

2%

# Caracterización de la población testeada, abril a diciembre 2022, región de La Araucanía

Variable	n	%
<b>Sexo</b>		
Mujer	2.430	58%
Hombre	1.761	42%
<b>Grupo etario</b>		
30-39	499	11,90%
40-49	459	10,90%
50-59	737	17.6%
60-69	489	11,60%
<b>Pueblo originarios</b>		
Pertenece	2.011	48%
No pertenece	2.180	52%
<b>Presenta algun sintoma</b>		
<b>Nunca se habian testeado</b>	1.173	28%

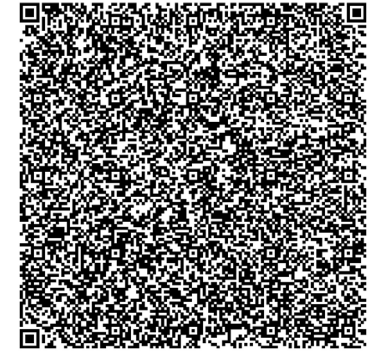
Fuente: Laboratorio Seremi de Salud - Araucanía.



# Conclusión

- La estrategia ESET ha permitido que el testeo se acerque a comunas con alta dispersión geográfica y de difícil acceso; adecuando protocolos de acción para el abordaje de casos en distintos grupos de la población, especialmente vulnerable.
- La estrategia ha sido un eje para fortalecer la misión institucional de la Seremi de Salud de La Araucanía, acercando un servicio íntegro y de calidad a la población, promoviendo la salud y previniendo la enfermedad covid-19 en el contexto de pandemia.
- El funcionamiento de la estrategia permitió un adecuado manejo de la urgencia del covid-19, detectando oportunamente casos positivos en poblaciones rurales. Por lo tanto, es esencial mantener estas estrategias activas para abordar futuras situaciones similares.

# Referencias





# Agradecimientos

A los funcionarios que fueron parte de los equipos que estuvieron en terreno, por su entrega, disposición y empatía a diario con los usuarios.

ORGANIZAN:



AUSPICIAN:

